

# **COMPLEXO CORUMBÁ**

## **VALE E A HPP**

### **APRESENTAÇÃO - STATUS**

JUNHO/2010

DINA/GEPA/PORTOS  
CORUMBÁ

# VALE E A HIDROVIA PARAGUAI-PARANÁ

---

## APRESENTAÇÃO:

A VALE em Corumbá – opera duas empresas mineradoras – Urucum e MCR (Mineração Corumbaense) .

## LOGÍSTICA:

A logística para entrega do minério de ferro produzido em Corumbá é feita através da Hidrovia Paraguai-Paraná tanto para o mercado da América do sul como para outros continentes, sendo que, neste último caso, existe o transbordo na Argentina.

# LOGÍSTICA – CORUMBÁ

*Mina, Porto, e Hidrovia*



# ATIVOS ADQUIRIDOS

- Principais Ativos Logísticos:

Porto de Gregório Curvo (PGC): Corumbá/MS;

Terminal Ferroviário Antônio Maria Coelho (AMC) - Concessão: Corumbá/MS

Porto San Nicolás

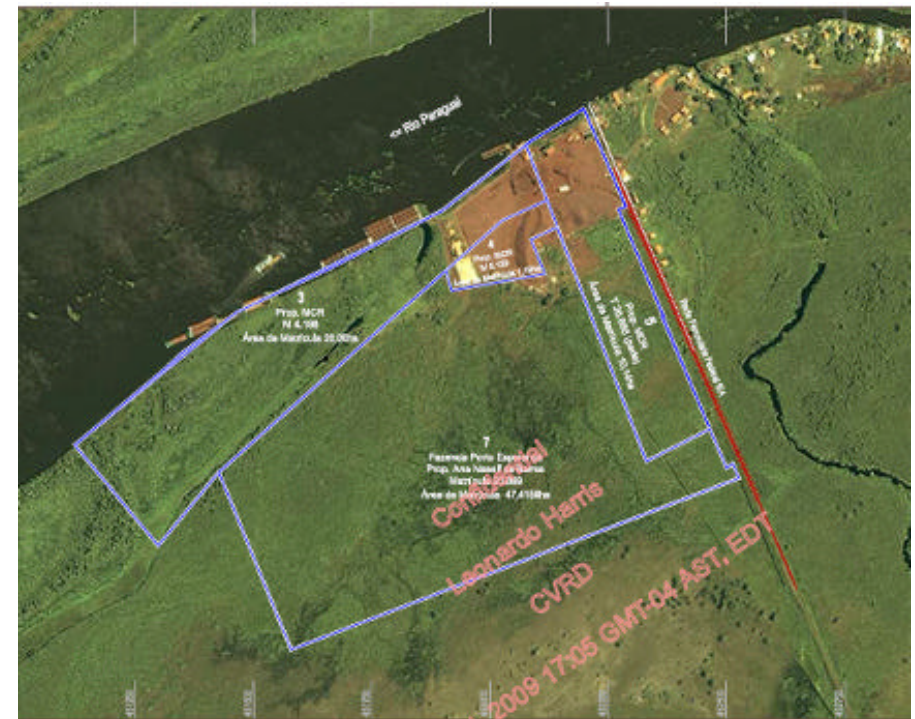
Empresa de Navegação Fluvial - Assunção/Paraguai

Navegação: 7 comboios de empurradores e barcaças





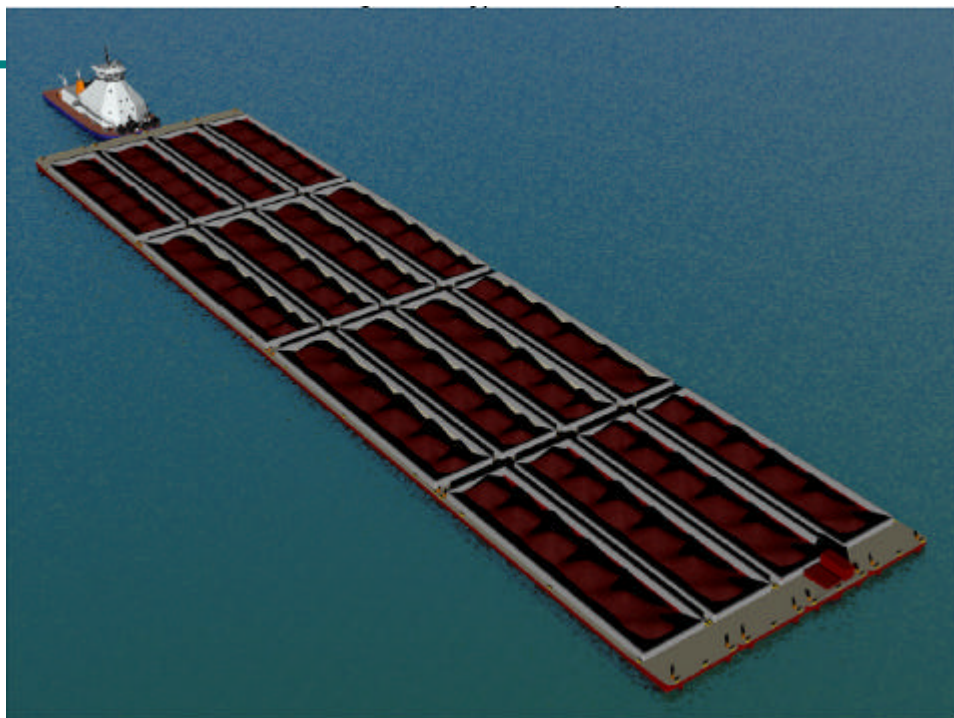
# Porto Gregório Curvo



# Gregório Curvo

- Capacidade : 3,0 – 3,5 Mta – Estocagem de 500 mil t
- Pera ferroviária e novos transportadores : concluído .I





## Hidrovia / Frota Fluvial

- Comboio típico – 1 empurrador e 16 barcaças
- Carga média : 25 – 30 mil t / comboio
- Frota própria – Transbarga e 2 comboios Vale
- Frota de terceiros - contratos





F I M